

Développement du dossier infirmier dans un environnement multi site



CHIREC = Centre Hospitalier Inter Régional Edith Cavell

CHIREC :

4 sites hospitaliers: 876 lits réels

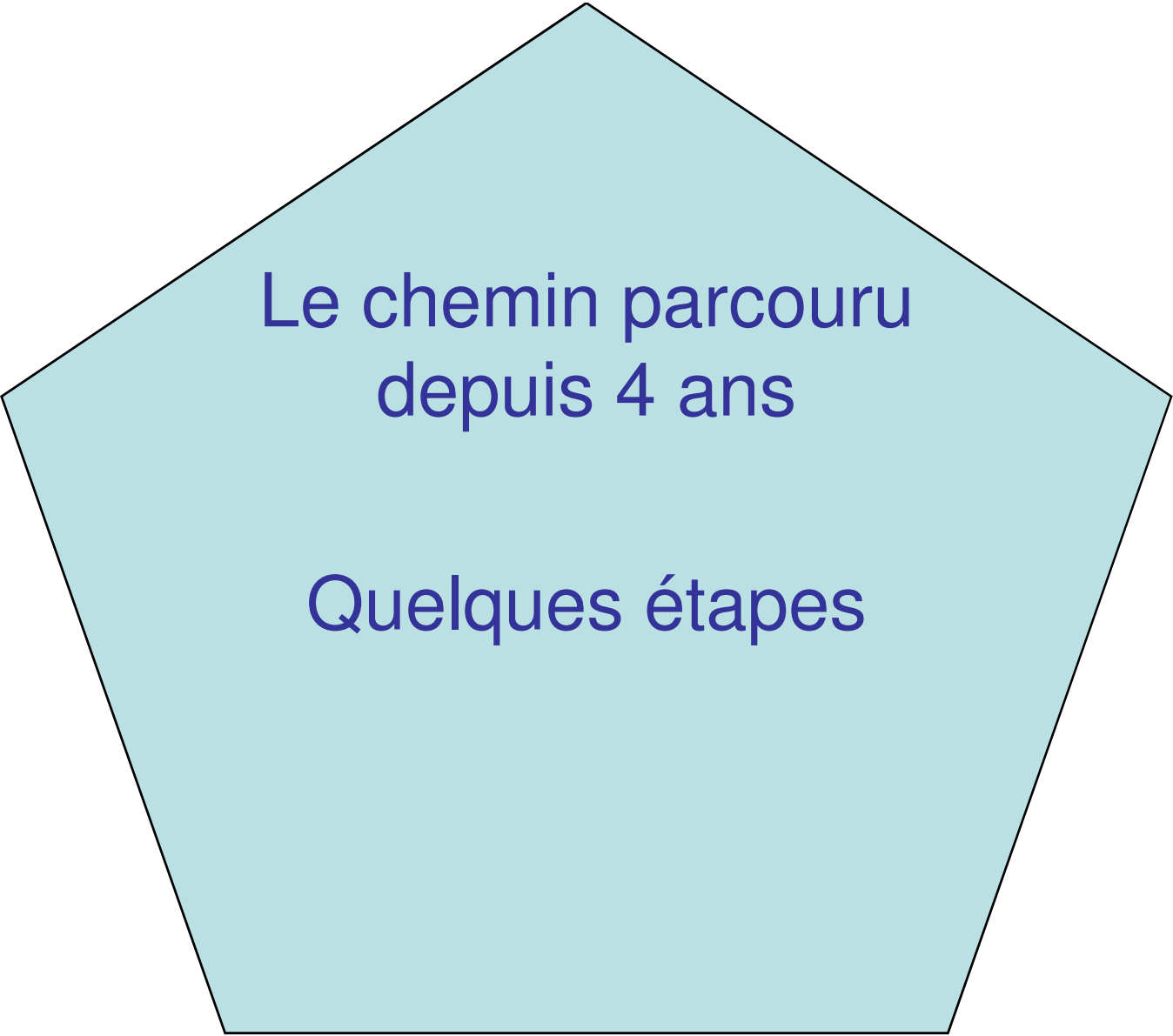
Edith Cavell 325lits	Parc Léopold 230lits	Basilique 76lits	Hôpital Braine l'Alleud-W 245 lits
----------------------------	----------------------------	---------------------	--

2 polycliniques:

Lambermont	Bois de la Pierre
------------	-------------------

Type de lits , de service

- Secteur mère enfants très développé 106 lits de maternité , MIC,NIC,...
- 100 lits de gériatrie
- 45 lits de pédiatrie
- 15 lits de nic
- C ,D, 3 Usi , 4 Urgences , 39 salles d'op,...HJC,HJM
- SP
- Endoscopies ,....



Le chemin parcouru
depuis 4 ans

Quelques étapes

Dossier infirmier papier

Action

- Développer un dossier infirmier papier standardisé et spécifique pour certaines spécialités

Qui

- Groupe inter site de coordination de cadres intermédiaires et des utilisateurs pour tester les documents

Dossier infirmier papier

Résultats

- C,D,G : 95%
- Pédiatrie ,HJC : 100%
- USI , Maternité: 60%

délai

- 3 ans

Commission informatique

Action

- Organiser une commission informatique pour choisir un dossier patient informatisé

Qui

- 2 informaticiens , 2 infirmiers, 4 médecins, 1 pharmacien

Commission informatique

Résultat

- Philosophie du dossier patient
- Fixation des objectifs en fonction du contexte CHIREC
(5 sites , 700 médecins, interfaces, ...

Délai

- 4 ans

Budget

Action

- Présentation du projet au conseil exécutif
- Approbation d'un budget « all inclusive »

Qui

- Le chef de projet partie médicale , et le chef de projet partie infirmière

Budget

Résultat

- Budget voté

Délai

- 6 mois

Cahier des charges

Action

- Rédaction de deux cahier des charges car exigences différentes mais intégrées

Qui

- Médecin/informaticiens pour la partie médicale
- Infirmières/informaticiens/médecins/pharmaciens pour la partie infirmière

Cahier des charges

Résultat

- deux cahiers des charges, philosophie différente mais complémentarité

délai

- 3 mois

Choix

Action

- Visualisation , démonstration de logiciels
- Approche du terrain , déplacements en Belgique et à l'étranger

Qui

- Commission informatique

Choix

Résultat

Séparation des logiciels

- Choix du dossier médical après deux ans
- Choix du dossier infirmier

Délai

- Deux ans
- Quatre ans

Implantation

Action

- Visite des 5 sites pour analyser le contexte d'installation (wifi,..)
- Mise en évidence des problèmes spécifiques de site
- Liste des besoins en hardware ,

Qui

- Chef de projet infirmier , responsable accompagnement du site et responsable informatique du hardware

Implantation

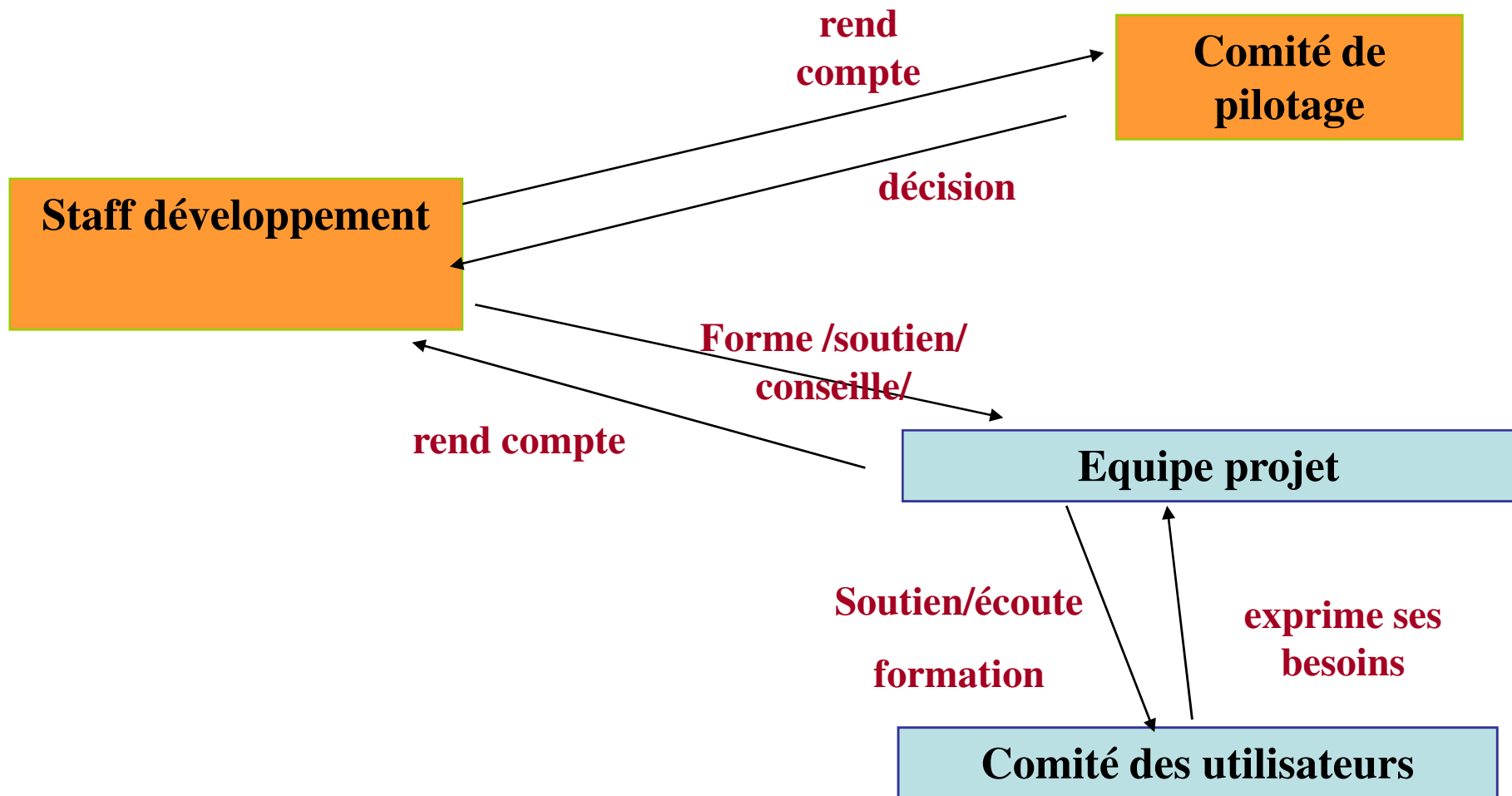
Action

- Déterminer un organigramme fonctionnel

Qui

- Chef de projet et avis des DDI

Organisation du projet



- 1 structure d'arbitrage, de décision: le comité de pilotage (CHIREC)
- 1 structure de production: l'équipe d'accompagnement (CHIREC)
- 1 structure de validation: le comité des utilisateurs (Site) 1 par unité d'implantation

CHIREC

LOCAL

**Comité de
pilotage**

Équipe Projet

**Comité des
utilisateurs**

Implantation

Résultat

- En voie de finalisation en ce qui concerne les comités utilisateurs

Délai

- 2 mois

Implantation

Action

- Questionnaire niveau connaissances informatiques du personnel de soin (1200 personnes)

Qui

- Chef de projet , cadres intermédiaires formation permanente

Implantation

Résultat

- En cours

Délai

- 15 jours par site

Implantation

Action

- Choix du premier site d'implantation

Qui

- Chef de projet et informaticiens

Implantation

Résultat

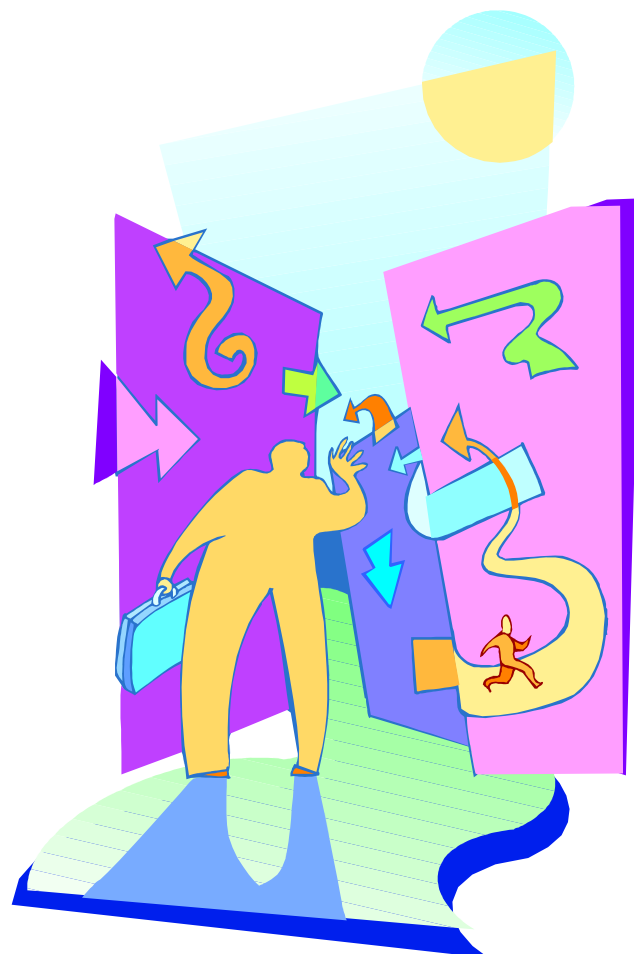
- Choix définitif

Délai

- 3 mois , réorientation nécessaire

Implantation

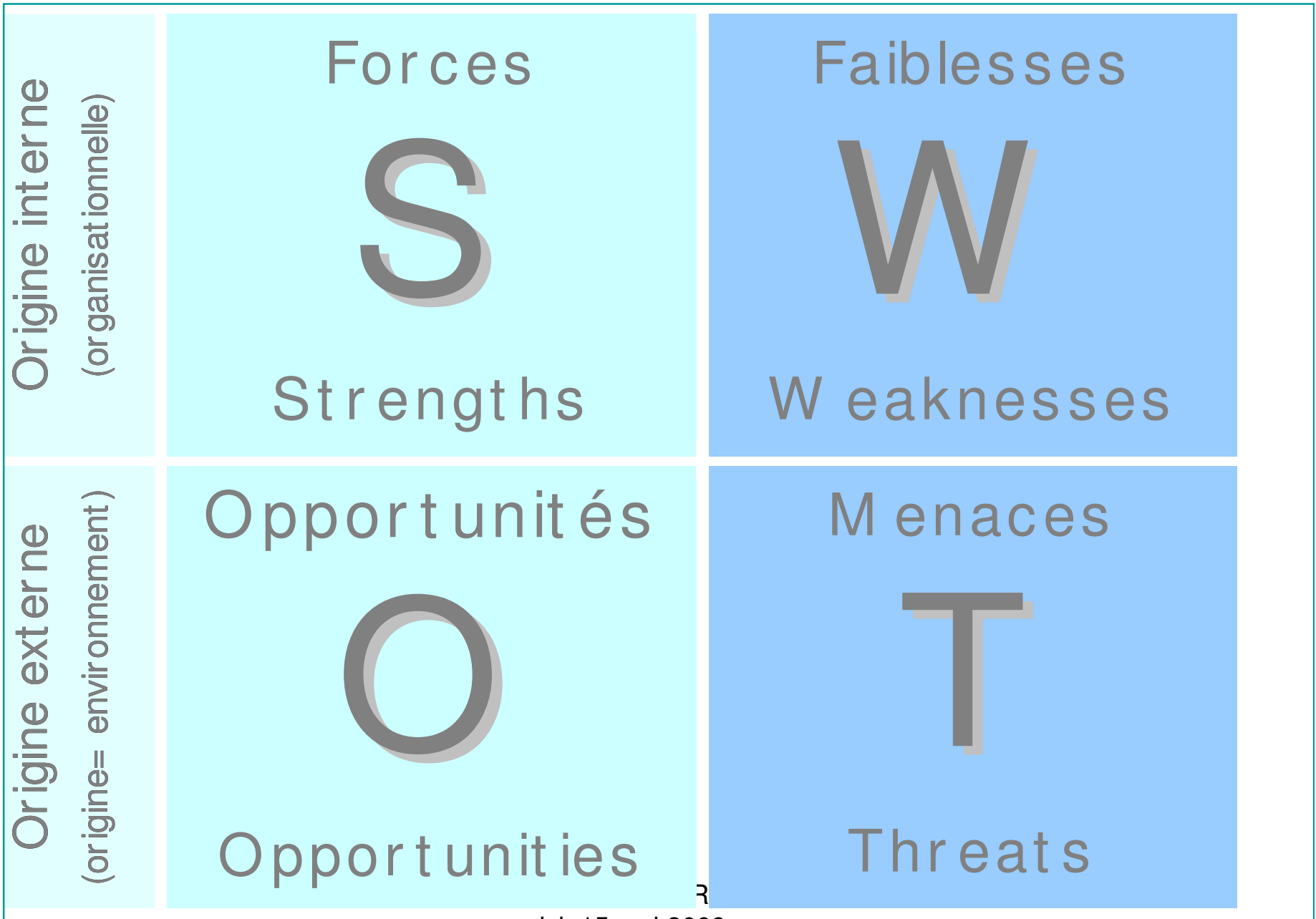
- Multiples réunions
- Standardisation des sites à continuer,
- Objectif paper less
- Formation de tous les utilisateurs
- ...



i.cambier CHIREC
sixi 15 mai 2009



i.cambier CHIREC
sixi 15 mai 2009



Analyse SWOT

Forces

- Dossier infirmier papier pratiquement standardisé, standardisation des procédures
- Ressources humaines qui encadrent le projet ; pensée positive, volonté de réussir

Faiblesses

- Multi sites, médecine privée , nombre de médecins très élevé
- 5 environnements à maîtriser
- Interfaces essentielles à réussir

Analyse SWOT

Opportunités

- Développement progressif du dossier médical informatisé
- Dossier infirmier papier lourd à remplir , le personnel attend avec impatience des solutions à cet égard
- Accès web pour PM

Menaces

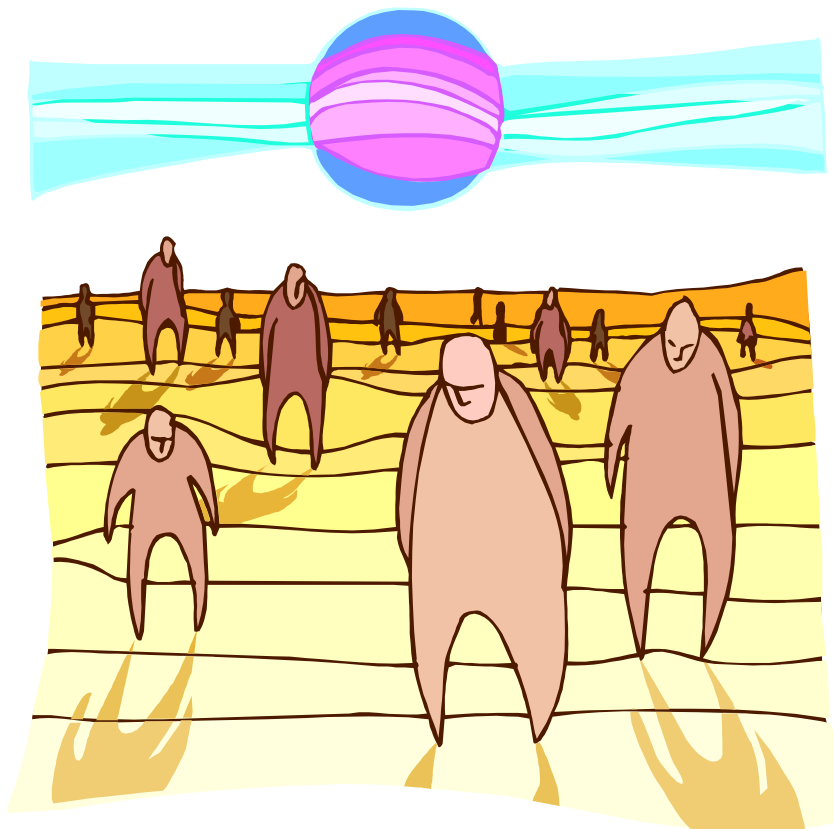
- Contextes différents
- matériel inadapté
- Interfaçages insuffisants.....
- Organisation de travail inadaptée

Informatiser le dinf dans un hôpital multi site

Un défi ,

Un challenge ,

Difficultés multipliées



Pour que cela ne
devienne pas une
traversée du
désert



Travailler ensemble en Interprofession, inter site